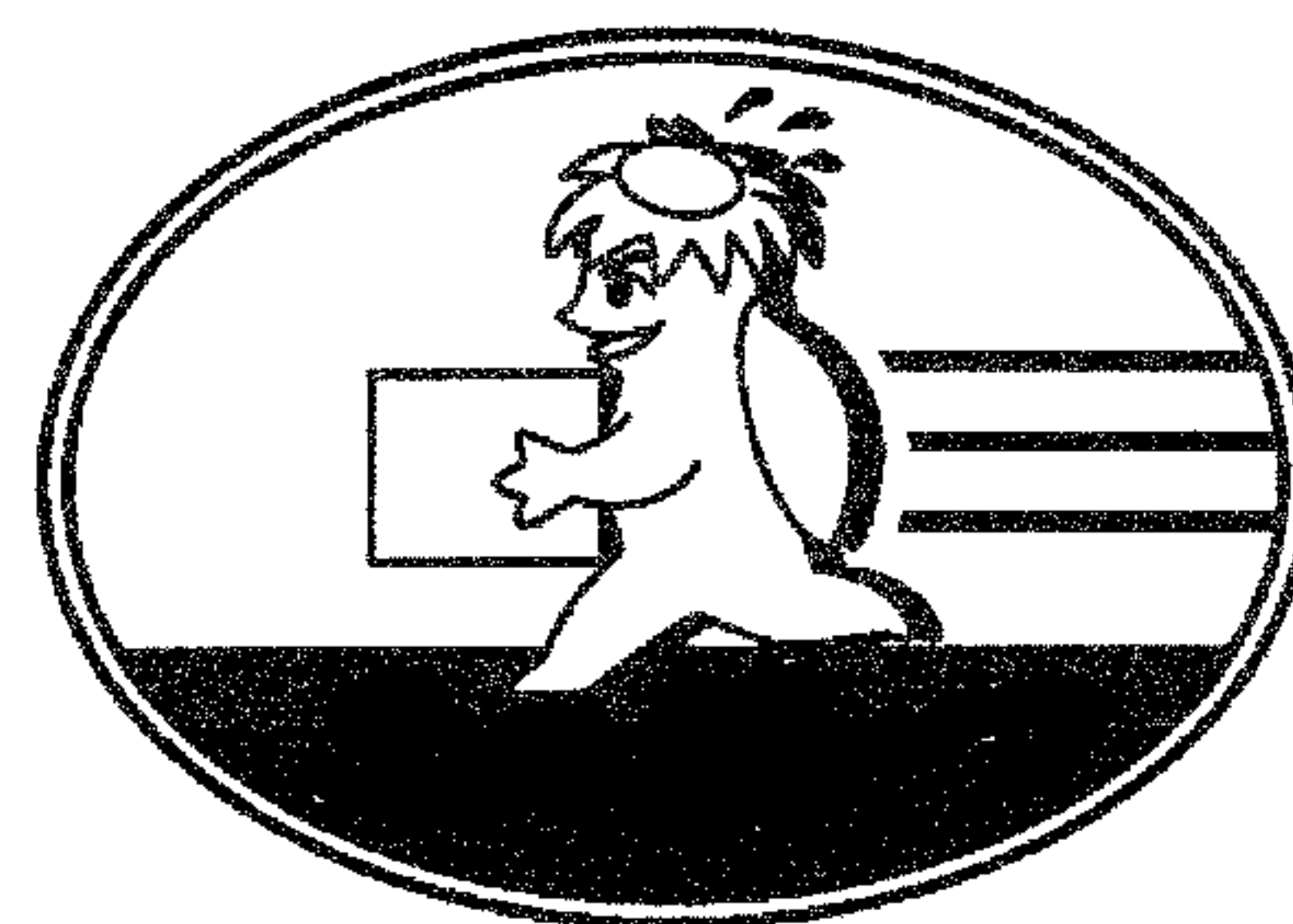
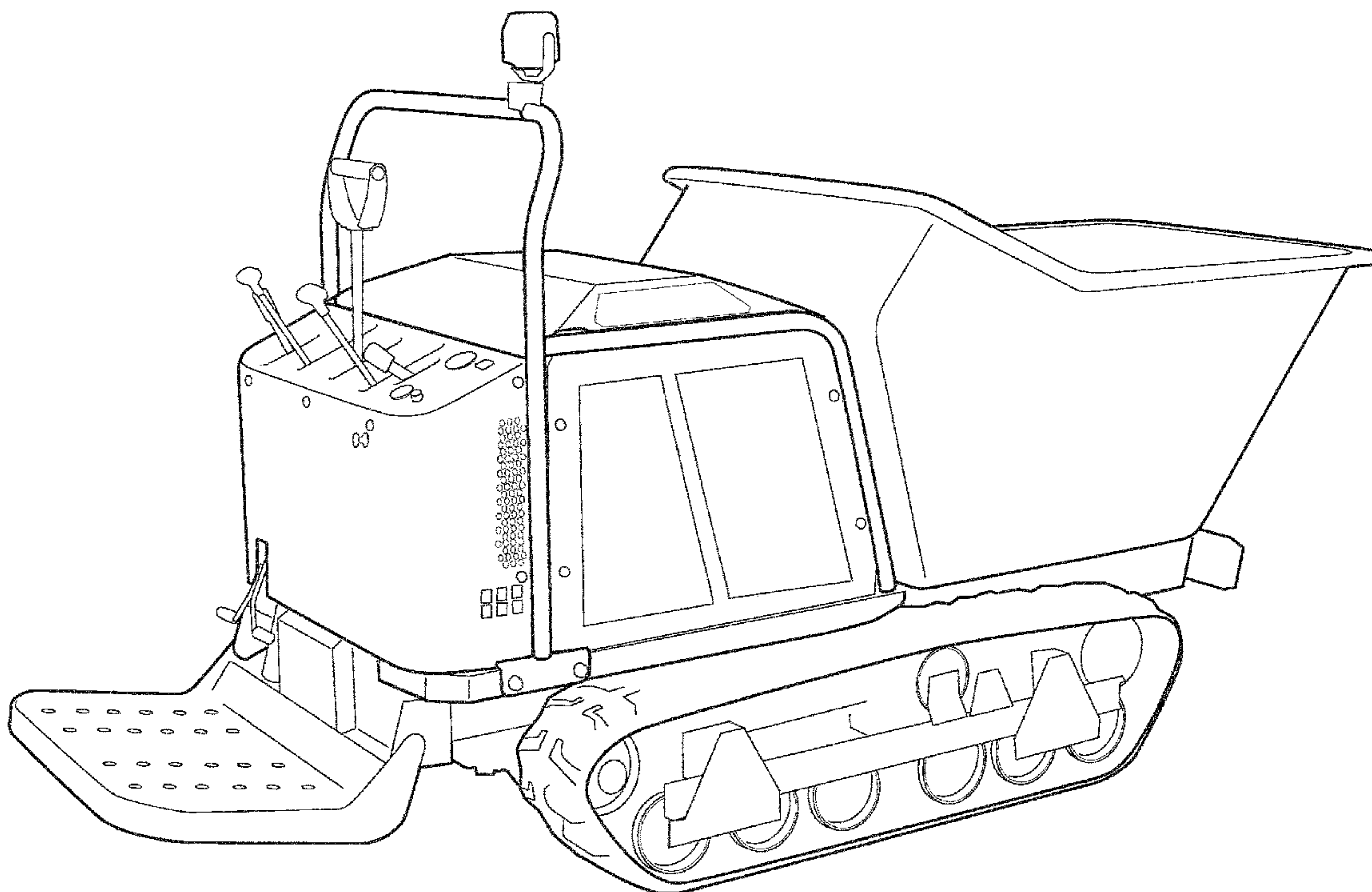


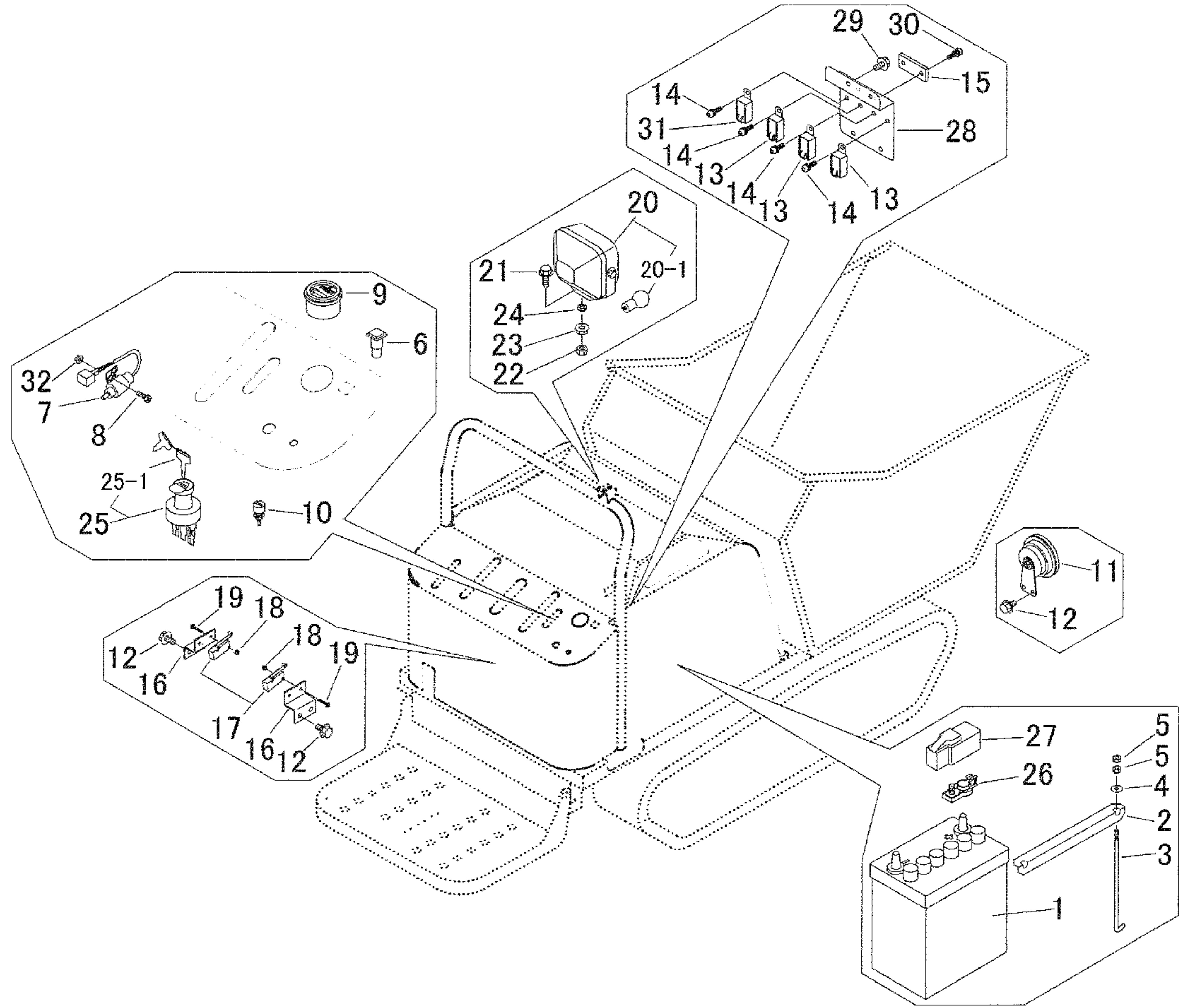
CANYCOM

PARTS LIST
SC75

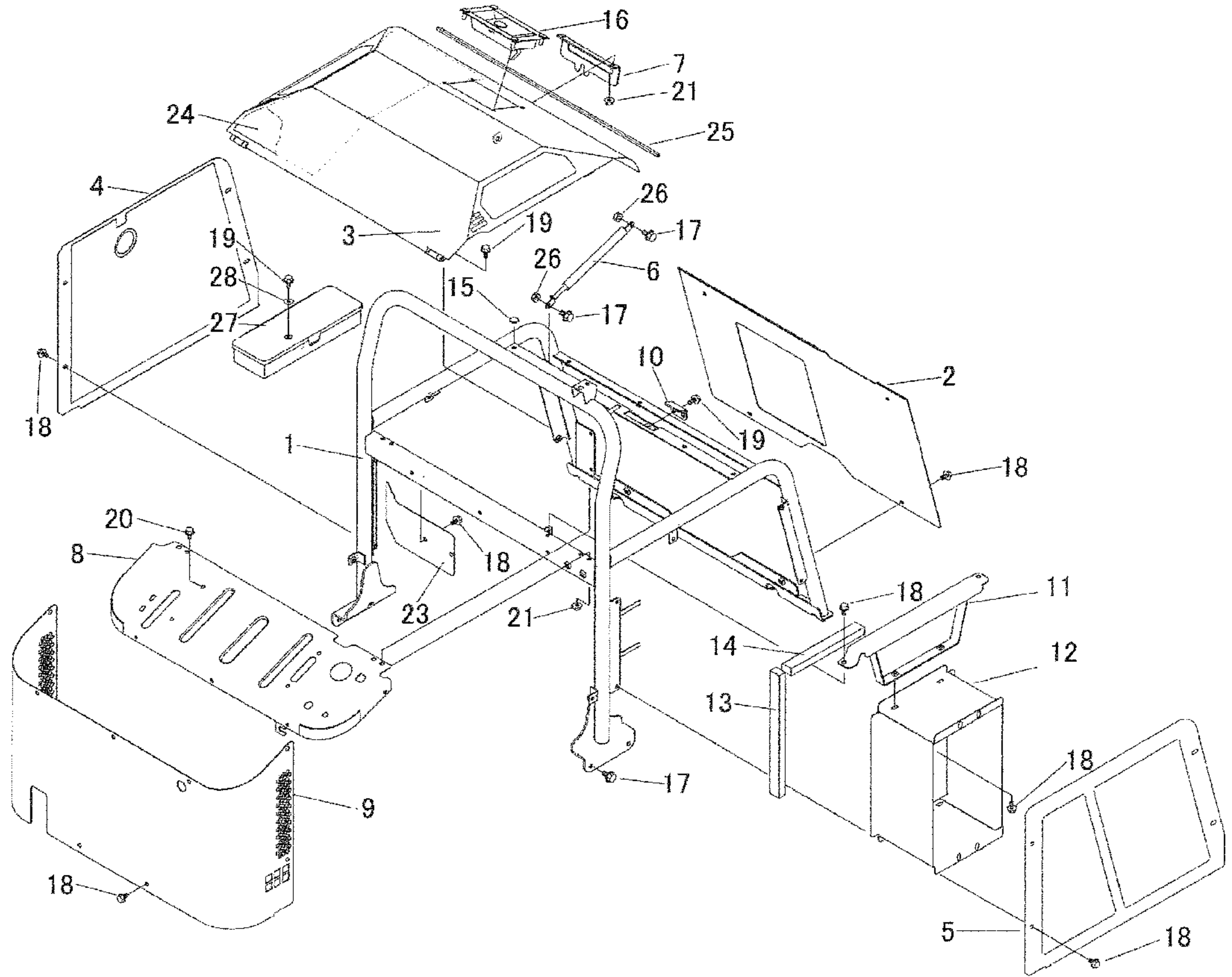


SC75 PARTS MANUAL CONTENTS

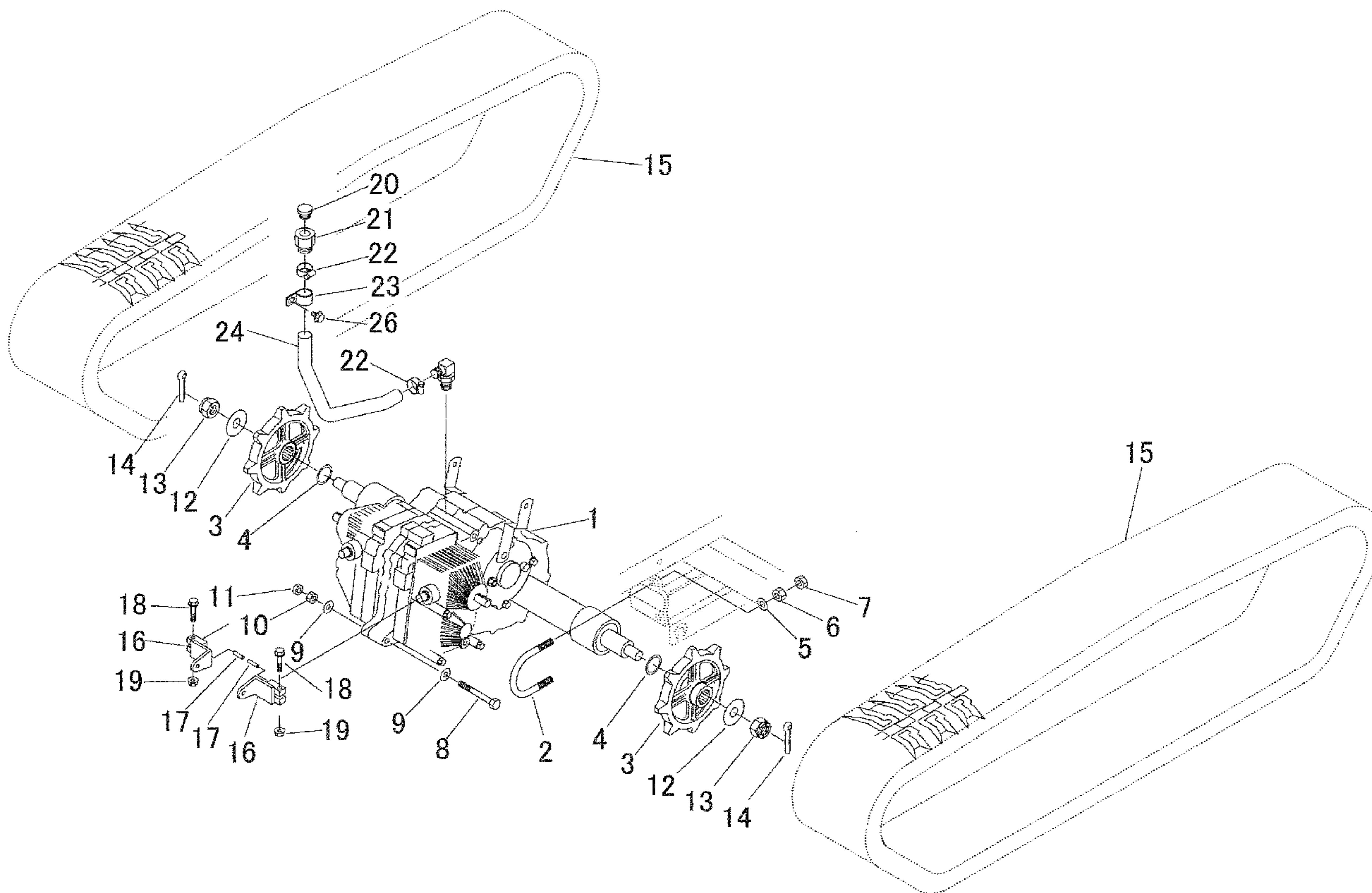
ENGINE	-----	1
ENGINE CONTROL	-----	2
FUEL TANK	-----	3
ELECTRIC	-----	4-5
ELECTRIC WIRING	-----	6
FRAME	-----	7
COVER	-----	8
TRANSMISSION	-----	9
ROLLER – IDLER	-----	10-11
POWER LINE	-----	12
STEERING LEVER	-----	13-14
CLUTCH LEVER	-----	15
BRAKE LEVER	-----	16
STEP	-----	17
BUCKET	-----	18
DECALS	-----	19-20
HYDRAULIC TANK	-----	21
HYDRAULIC SYSTEM	-----	22-23
HYDRAULIC LINE	-----	24



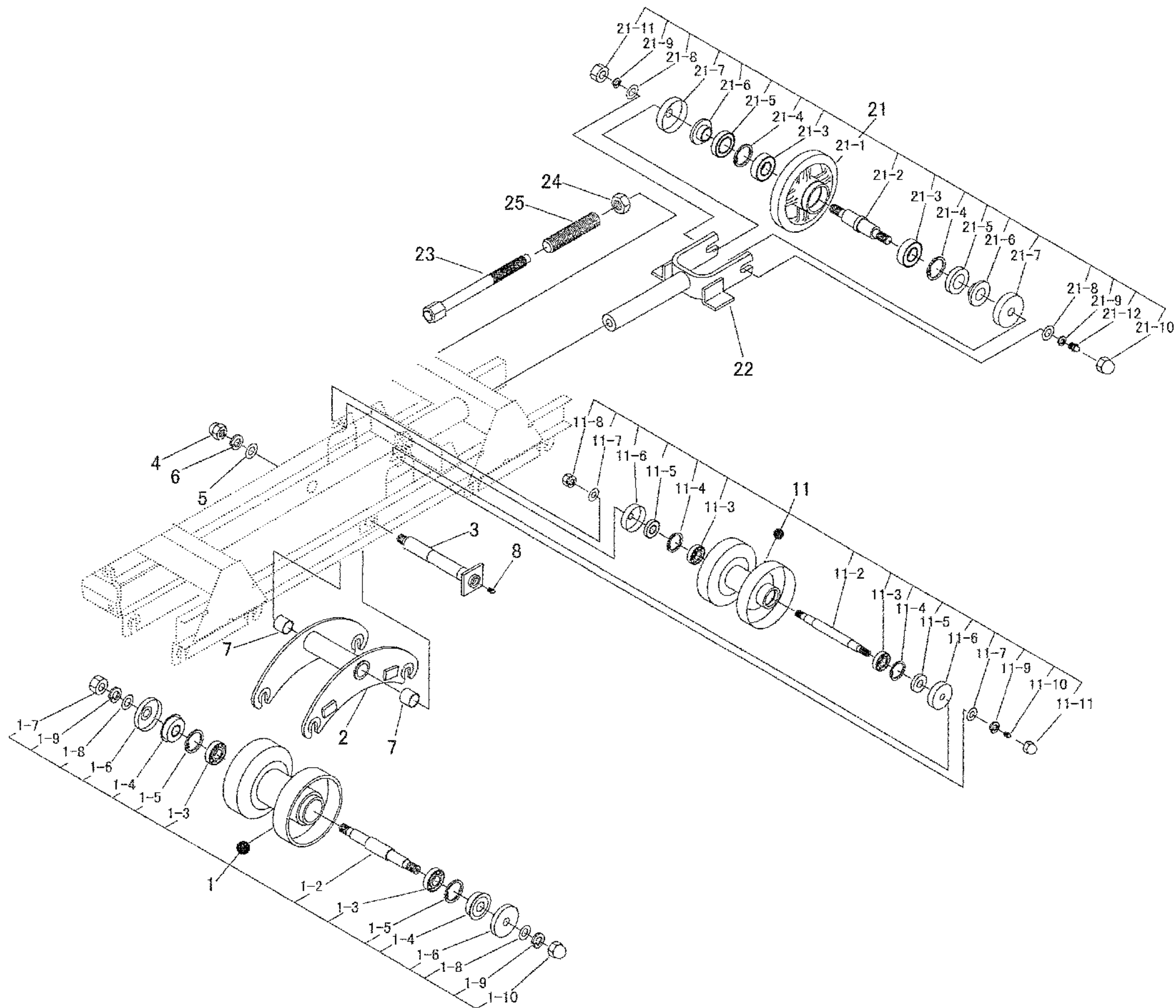
見出	部品番号	部品名称		個数	型 寸	互換性	適用号機	備 考
NO.	PART NO.	PART NAME	Q'ty	DESCRIPTION	R/P	FROM ~ UP TO SERIAL NO.	REMARKS	
1	3705 3901 000	バッテリー	BATTERY	1	40B19R			
2	3566 0215 000	プレート	PLATE	1				
3	5201 0203 000	バッテリートリツケホルト	BOLT	2				
4	0350 0140 618	PW	WASHER,PLAIN	2	6×18×1.6			
5	A300 0106 001	ナット	NUT	4	M6			
6	3714 0493 000	ランプ	LAMP	1				
7	5310 0208 000	スイッチ	SWITCH	1				
8	F204 0105 016	セムスA	SCREW	2	M5×16			
9	3672 0526 000	メータ	METER	1				
10	4201 0302 000	ホーンスイッチ	SWICTH	1				
11	5314 0205 000	ホーン	HORN	1				
12	K700 0106 014	Fホルト	BOLT	6	M6×14(7T)			
13	3714 0491 000	リレー	RELAY	3				
14	H242 0106 016	ナベセムスB	SCREW	4	M6×16			
15	3652 0631 000	FBブラケット	BRACKET	1				
16	3570 0611 000	ブラケット	BRACKET	2				
17	3677 0616 000	スイッチ	SWITCH	1				
18	F300 0103 001	Fナット	NUT	4	M3			
19	F242 0103 020	ナベセムスA	SCREW	4	M3×20			
20	3654 0165 000	ワーキングランプ ASSY	LAMP	1				
20-1	0980 8121 844	バルブ	BULB	1	12V18.4W			
21	K710 0108 025	Fホルト	BOLT	1	M8×25(7T)			
22	A301 0108 003	ナット	NUT	1	M8			
23	F301 0108 000	Fナット	NUT	2	M8			
24	A360 0100 802	SW	WASHER	1	M8			



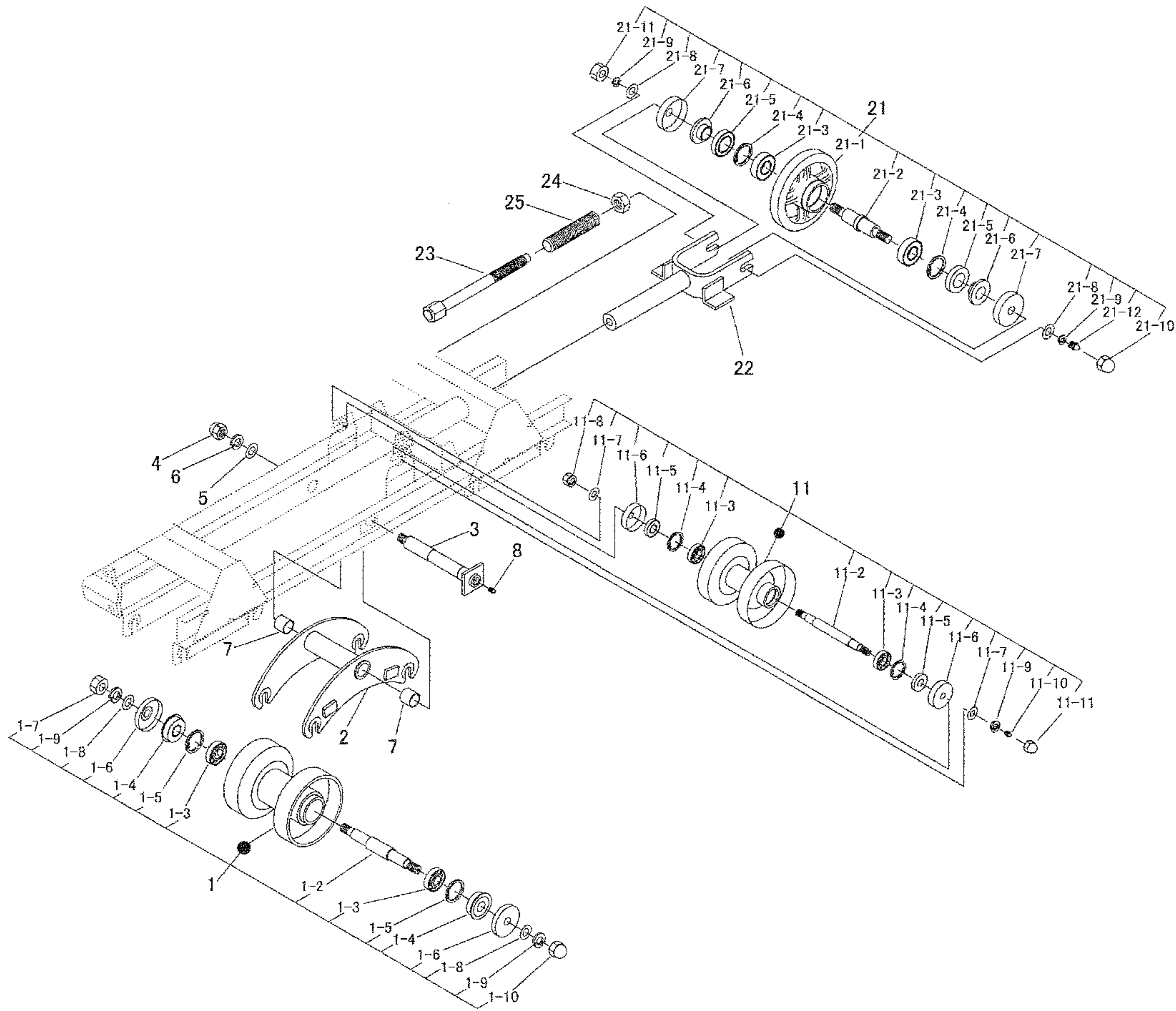
見出 NO.	部品番号 PART NO.	部品名称 PART NAME	個数 Q'ty	型 寸 DESCRIPTION	互換性 R/P	適用号機 FROM ~ UP TO SERIAL NO.	備 考 REMARKS
1	3570 1201 001	ハンドレール	1	HANDRAIL			
2	3570 1214 000	カバー	1	COVER		~NO.7300105	
2	3570 1214 001	カバー	1	COVER	C	NO.7300106~	
3	3570 1215 001	カバー	1	COVER			
4	3570 1221 000	カバー	1	COVER			
5	3570 1222 000	カバー	1	COVER			
6	3655 1838 000	ガススプリング	1	SPRING,GAS			
7	3570 1259 000	プレート	1	PLATE			
8	3570 1236 000	パネル	1	PANEL			
9	3570 1237 000	プレート	1	PLATE			
10	3570 1241 000	プレート	1	PLATE			
11	3570 1242 000	ブラケット	1	BRACKET			
12	3570 1245 000	ブラケット	1	BRACKET			
13	3570 1246 000	エプトシーラー	2	INSULATOR			
14	3570 1248 000	インシュレータ	2	INSULATOR			
15	3606 4024 000	ホウオンゴム	2	RUBBER	B-7		
16	3570 1255 000	ラッチ	1	LATCH			
17	K710 0110 020	Fボルト	8	BOLT	M10×20(7T)		
18	K110 0108 012	Fボルト	31	BOLT	M8×12(4T)		
19	K710 0108 020	Fボルト	8	BOLT	M8×20(7T)		
20	K700 0106 012	Fボルト	4	BOLT	M6×12(7T)		
21	F301 0108 000	Fナット	6	NUT	M8		
23	3570 1252 000	プレート	1	PLATE			
24	3570 1257 000	インシュレータ	1	INSULATOR		~NO.7300105	
24	3570 1257 001	インシュレータ	1	INSULATOR	C	NO.7300106~	
25	3570 1261 000	トリム	1	TRIM			
26	A351 0110 002	Uナット	2	NUT	M10		
27	5310 3513 000	ツールボックス	1	BOX			
28	0350 0140 822	PW	2	WASHER	8×22×2.3		



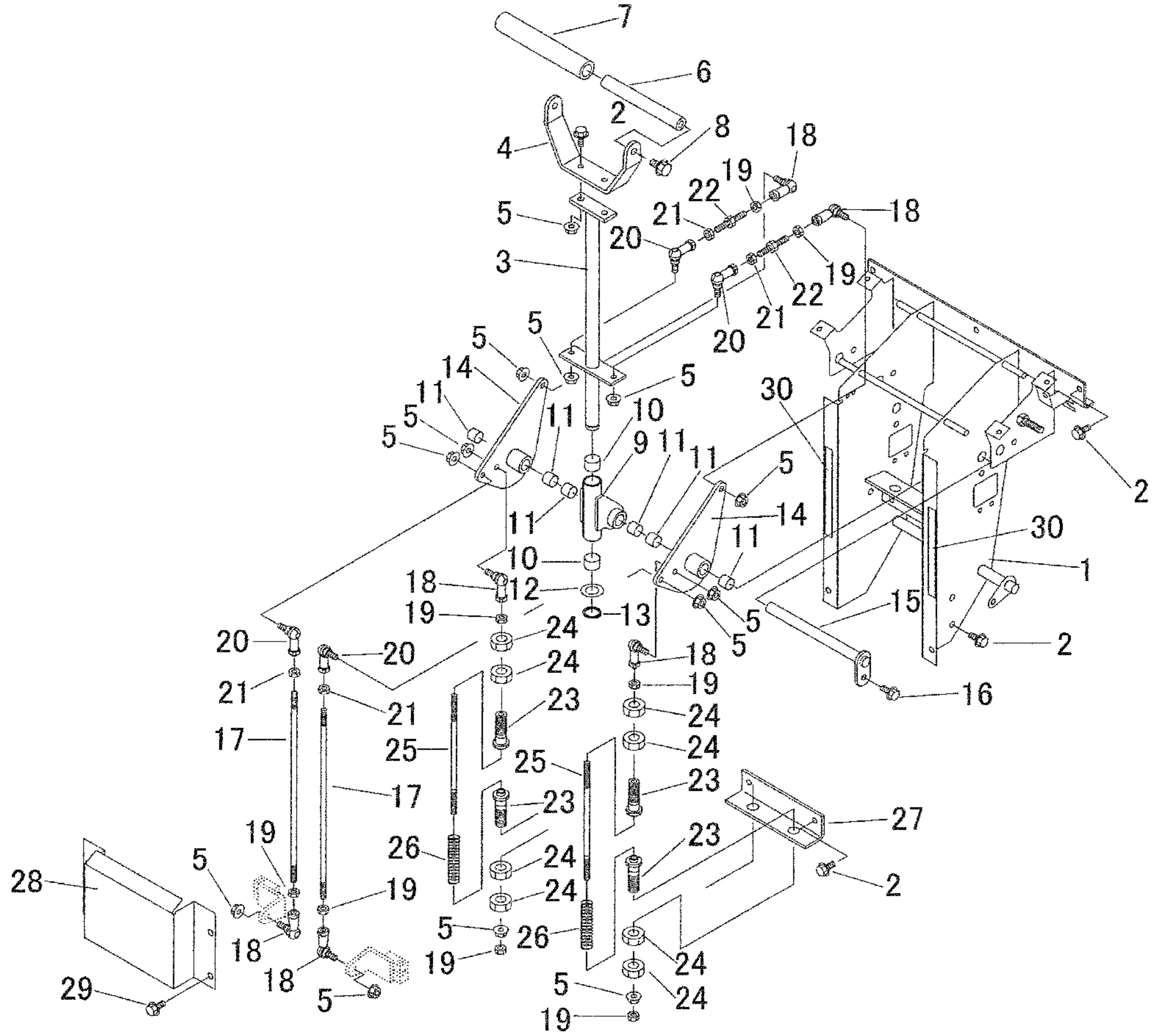
見出	部品番号	部品名称		個数	型 寸	互換性	適用号機	備 考
NO.	PART NO.	PART NAME	Q'ty	DESCRIPTION	R/P	FROM ~ UP TO SERIAL NO.	REMARKS	
1	7107 000D 000	ミッションASSY	1	TRANSMISSION			HT133D	
2	3628 2001 000	Uボルト	2	U-BOLT				
3	3646 2004 000	スプロケット	2	SPROCKET				
4	3667 2005 000	シム	2	SHIM				
5	0350 0151 226	PW	4	WASHER,PLAIN			12×26×2.3	
6	A301 0112 001	ナット	4	NUT			M12	
7	A301 0112 003	ナット	4	NUT			M12	
8	A114 0110 090	ボルト	1	BOLT			M10×90×26	
9	0350 0151 026	PW	2	WASHER,PLAIN			10×26×2.3	
10	A301 0110 001	ナット	1	NUT			M10	
11	A301 0110 003	ナット	1	NUT			M10	
12	0350 0172 055	PW	2	WASHER,PLAIN			20×55×4.5	
13	A312 0102 020	キャスルナット	2	NUT			M20(P=1.5)	
14	0520 0140 040	ワリピン	2	PIN,SPLIT			4.0×40	
15	3570 2021 000	クローラ	2	CRAWLER				
16	3570 2011 000	リンク	2	LINK				
17	0550 0006 025	スプリングピン	2	PIN spring				
18	K814 0108 040	Fボルト	2	BOLT			M8×40(8T)	
19	F301 0108 000	Fナット	2	NUT			M8	
20	7410 1004 000	チュウユセン	1	CAP			PF1/2	
21	3308 2112 000	アダプタ	1	ADAPTER				
22	3308 2114 000	バンド	2	BAND			19-28	
23	5229 6163 000	クランプ	1	CLAMP				
24	3570 2025 000	ホース	1	HOSE				
25	3661 6137 000	サツキエルボ	1	ELBOW				
26	K110 0108 016	Fボルト	1	BOLT			M8×16(4T)	



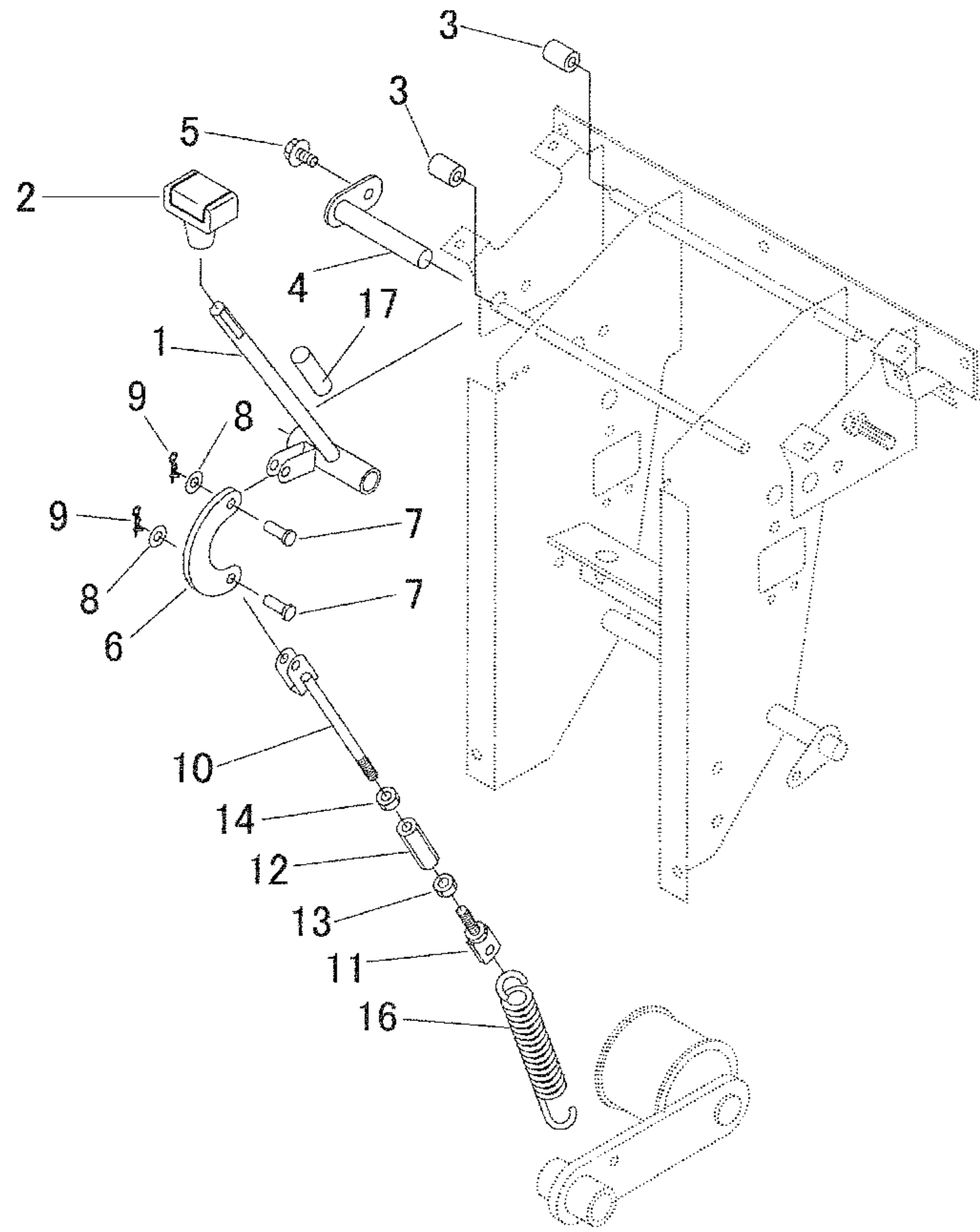
見出	部品番号	部品名称		個数	型 寸	互換性	適用号機	備考
NO.	PART NO.	PART NAME	Q'ty	DESCRIPTION	R/P	FROM ~ UP TO SERIAL NO.	REMARKS	
1	3643 2101 000	テンリンASSY	ROLLER ASSY	12				
1-2	3643 2107 000	テンリンジク	SHAFT	12				
1-3	0750 0062 040	ベアリング	BEARING	24	6204			
1-4	3611 2113 011	オイルシール	OIL SEAL	24				
1-5	0741 0004 700	リング	RING	24	H47			
1-6	3611 2114 011	テンリンキャップB	CAP B	24				
1-7	A300 0114 001	ナット	NUT	12	M14			
1-8	0350 0161 430	PW	WASHER,PLAIN	24	14 × 30 × 3.0			
1-9	A360 0101 402	SW	WASHER,SPRIN	24	M14			
1-10	A340 0131 402	フクロナット	NUT	12	M14			
2	3570 2105 000	ブラケット	BRACKET	2				
3	3570 2111 000	シャフト	SHAFT	2				
4	A340 0131 602	フクロナット	NUT	2	M16			
5	0350 0161 630	PW	WASHER,PLAIN	2	16 × 30 × 3.0			
6	A360 0101 602	SW	WASHER	2	M16			
7	0797 0252 825	ブッシュ	BUSH	4	25 × 28 × 25			
8	A650 0100 600	グリースニップル	NIPPLE GREAS	2	A-M6			
11	3570 2201 000	アッパーローラASSY	ROLLER ASSY	2				
11-2	3667 2205 000	シャフト	SHAFT	2				
11-3	0750 0562 023	ベアリング	BEARING	4	6202DU			
11-4	0741 0003 500	リング	RING,SNAP	4	H35			
11-5	0840 0015 357	オイルシール	SEAL OIL	4	KEY-15 × 35 × 7			
11-6	3611 2203 000	シフトンリンキャップ	CAP	4				



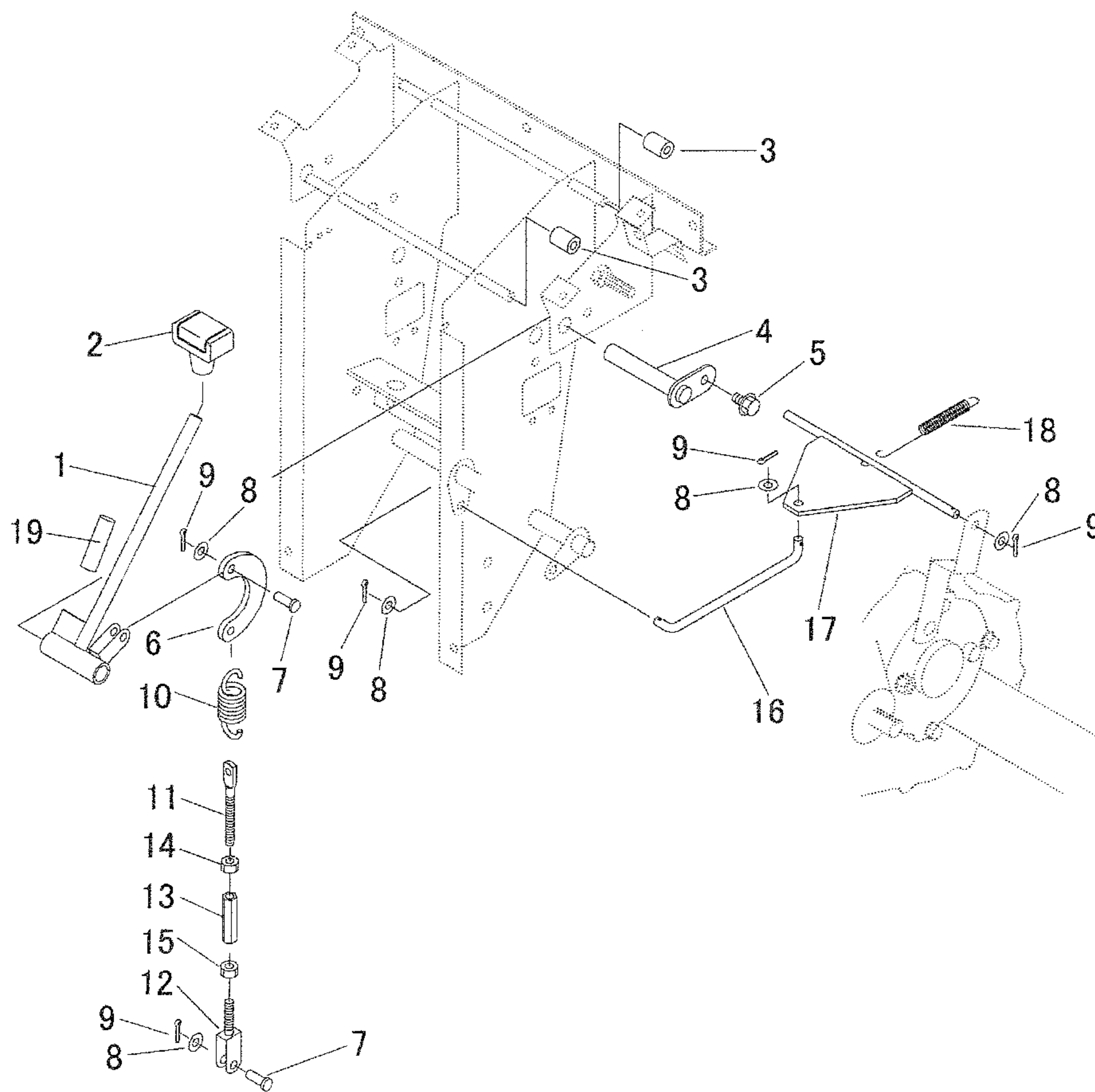
見出	部品番号	部品名称		個数	型 寸	互	適用号機	備考
NO.	PART NO.	PART NAME	Q'ty	DESCRIPTION	R/P	FROM ~ UP TO SERIAL NO.	REMARKS	
11-7	0350 0151 226	PW	4	WASHER,PLAIN				
11-8	H301 0112 001	ナット	2	NUT				
11-9	A360 0101 202	SW	2	WASHER				
11-10	3570 2206 000	フクロナット	2	NUT				
11-11	A650 0100 600	グリースニップル	2	NIPPLE GREAS				
21	3570 2301 000	ユウトウリンAssy	2	IDLER				
21-1	3611 2301 000	ユウトウリン	2	IDLER				
21-2	3570 2302 000	シャフト	2	SHAFT				
21-3	0750 0562 053	ベアリング	4	BEARING		6205DU		
21-4	0741 0005 200	Cリング	4	RING,SNAP		H52		
21-5	0840 1305 211	オイルシール	4	SEAL OIL		UE30×52×11		
21-6	3611 2303 000	スリーブ	4	SLEEVE				
21-7	3611 2304 000	ユウトウリンカバー	4	CAP				
21-8	0350 0161 630	PW	4	WASHER,PLAIN		16×30×3.0		
21-9	A360 0101 602	SW	4	WASHER		M16		
21-10	3570 2306 000	フクロナット	2	NUT				
21-11	A300 0116 001	ナット	2	NUT		M16		
21-12	A650 0100 600	グリースニップル	2	NIPPLE GREAS		A-M6		
22	3627 2405 000	ユウトウリンフォーク	2	FORK		~NO.7300070		
22	3570 2311 000	ユウトウリンフォーク	2	FORK		C NO.7300071~		
23	3629 2405 000	クローラハリボルト	2	BOLT				
24	A300 0120 001	ナット	2	NUT		M20		
25	3647 2412 000	ジャバラパイプ	2	PIPE				



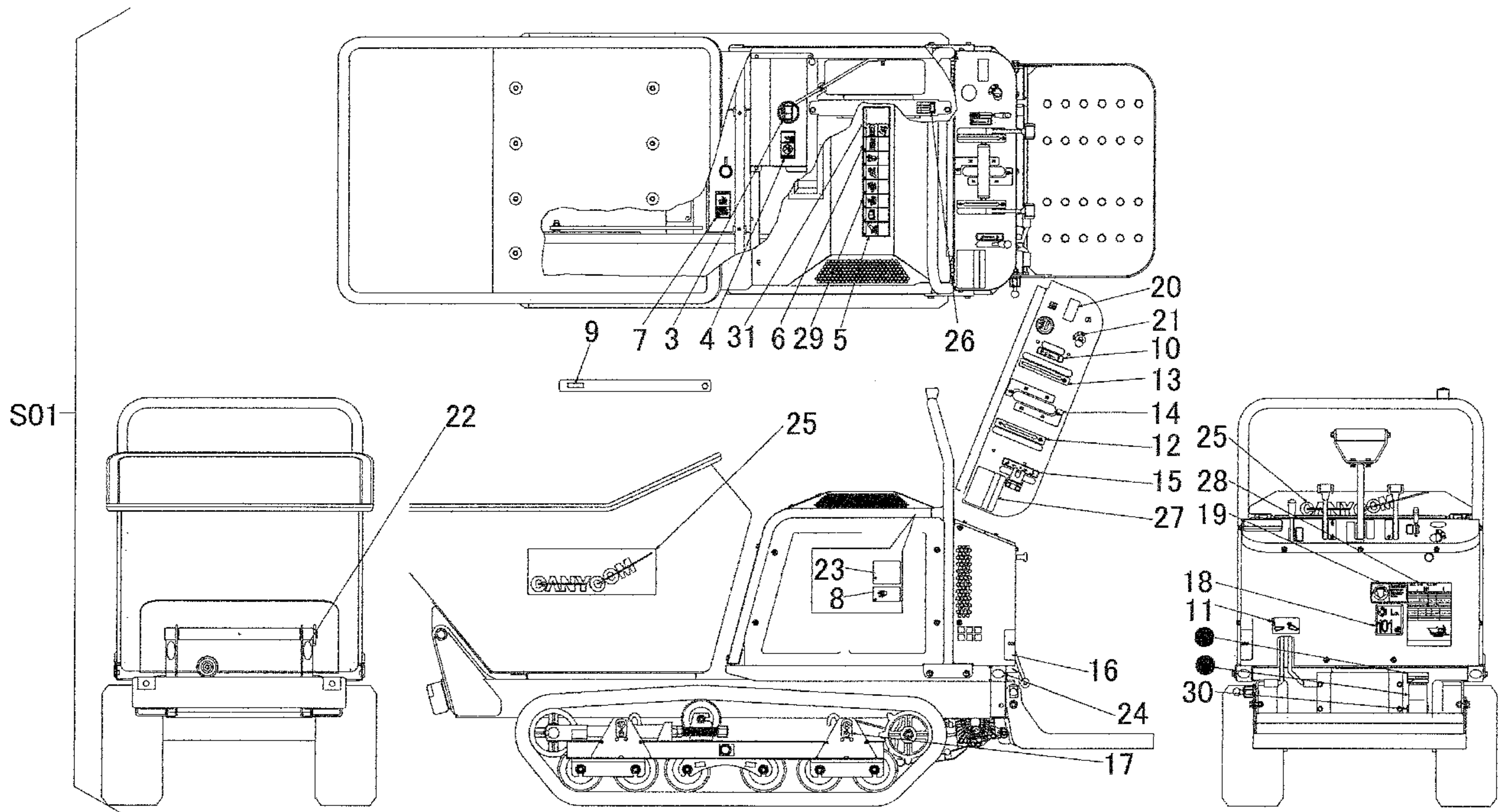
見出	部品番号	部品名称		個数	型 寸	互換性	適用号機	備考
NO.	PART NO.	PART NAME		Q'ty	DESCRIPTION	R/P	FROM ~ UP TO SERIAL NO.	REMARKS
1	3570 3001 001	サポート	SUPPORT	1				
2	K710 0108 020	Fボルト	BOLT	11	M8×20(7T)			
3	3570 3015 000	レバー	LEVER	1				
4	3570 3021 000	レバー	LEVER	1				
5	F301 0108 000	Fナット	NUT	16	M8			
6	3570 3023 000	ピン	PIN	1				
7	3570 3024 100	グリップ	GRIP	1				
8	K710 0110 020	Fボルト	BOLT	2	M10×20(7T)			
9	3570 3025 000	リンク	LINK	1				
10	0796 0202 315	DUブッシュ	BUSHING	2	20×23×15			
11	0796 0161 815	DUブッシュ	BUSH	6	16×18×15			
12	0350 0162 034	PW	WASHER,PLAIN	1	20×34×3.2			
13	0740 0002 000	Oリング	RING	1	S20			
14	3570 3031 000	リンク	LINK	2				
15	3570 3035 000	ピン	PIN	1				
16	K110 0108 016	Fボルト	BOLT	1	M8×16(4T)			
17	3570 3042 000	ボルト	BOLT	2				
18	3408 5008 000	リンクボール	JOINT,BALL	6	M8			
19	A301 0108 003	ナット	NUT	10	M8			
20	3522 4341 000	リンクボール	LINK BALL	4	M8L			
21	A301 2108 003	ナット	NUT	4	M8 L			
22	3672 4625 000	タイロッド	TIE ROD	2				
23	3570 3041 000	ボルト	BOLT	4	M16×50			
24	A300 0116 003	ナット	NUT	8	M16			
25	3570 3038 000	ボルト	BOLT	2				



見出	部品番号	部品名称		個数	型 寸	互換性	適用号機	備 考
NO.	PART NO.	PART NAME		Q'ty	DESCRIPTION	R/P	FROM ~ UP TO SERIAL NO.	REMARKS
1	3570 3101 001	レバー	LEVER	1				
2	5229 0105 000	グリップ	GRIP	1				
3	3611 1807 000	ホコゴム	GROMMET	2	C-6(φ17×φ8×L23)			
4	3570 3105 000	ピン	PIN	1				
5	K110 0108 016	Fボルト	BOLT	1	M8×16(4T)			
6	3677 2515 000	プレート	PLATE	1				
7	0562 0108 022	ヒラアタマピン	PIN	2	φ8×22			
8	0350 0140 818	PW	WASHER,PLAIN	2	8×18×1.6			
9	0523 0108 000	スナップピン	PIN SNAP	2	8			
10	3570 3115 000	ボルト	BOLT	1				
11	3552 3421 000	ボルト	BOLT	1				
12	3208 3410 000	ターンバックル	TURNBUCKLE	1	M8×50			
13	A301 0108 003	ナット	NUT	1	M8			
14	A301 2108 003	ナット	NUT	1	M8 L			
16	3308 3016 000	スプリング	SPRING	1	#145			
17	3544 3203 000	ビニールパイプ	PIPE	1				

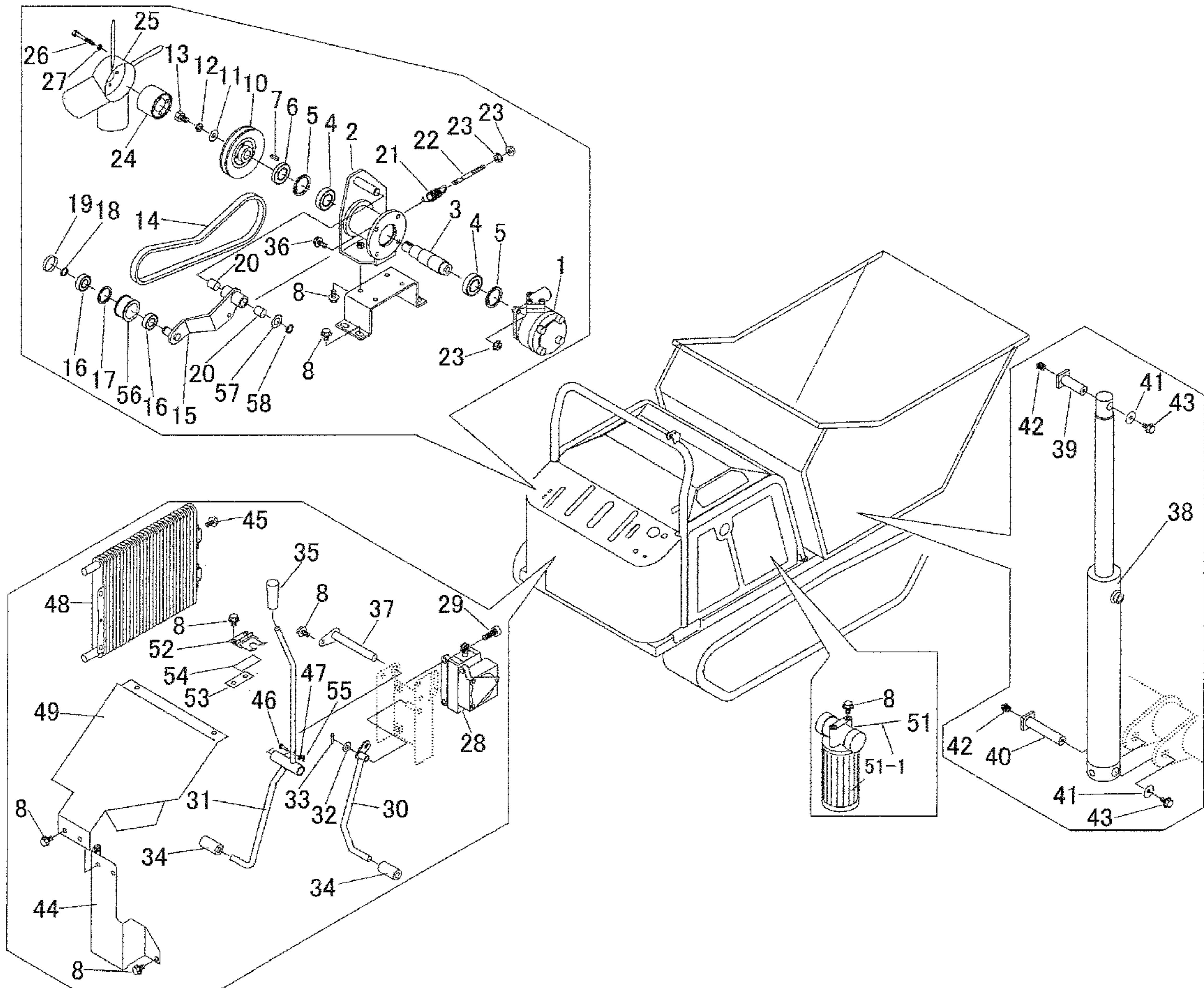


見出	部品番号	部品名称		個数	型 寸	互換性	適用号機	備 考
NO.	PART NO.	PART NAME		Q'ty	DESCRIPTION	R/P	FROM ~ UP TO SERIAL NO.	REMARKS
1	3570 3201 000	レバー	LEVER	1				
2	3570 3206 000	グリップ	GRIP	1				
3	3611 1807 000	ホコゴム	GROMMET	2	C-6			
4	3570 3105 000	ピン	PIN	1				
5	K110 0108 016	Fボルト	BOLT	1	M8×16(4T)			
6	3677 2515 000	プレート	PLATE	1				
7	0562 0108 022	ヒラアタマピン	PIN	2	φ8×22			
8	0350 0140 818	PW	WASHER,PLAIN	6	8×18×1.6			
9	0520 0125 016	ワリピン	PIN SPLIT	5	2.5×16			
10	3509 3216 000	スプリング	SPRING	1	#81			
11	3606 2015 000	テンションハリロッド	BOLT	1				
12	3646 4845 000	ロッド	BOLT	1				
13	3208 3410 000	ターンバックル	TURNBUCKLE	1	M8×50			
14	A301 0108 003	ナット	NUT	1	M8			
15	A301 2108 003	ナット	NUT	1	M8 L			
16	3570 3213 000	ロッド	ROD	1				
17	3570 3221 000	ロッド	ROD	1				
18	3407 3004 000	スプリング	SPRING	1				
19	3544 3203 000	ビニールパイプ	PIPE	1				

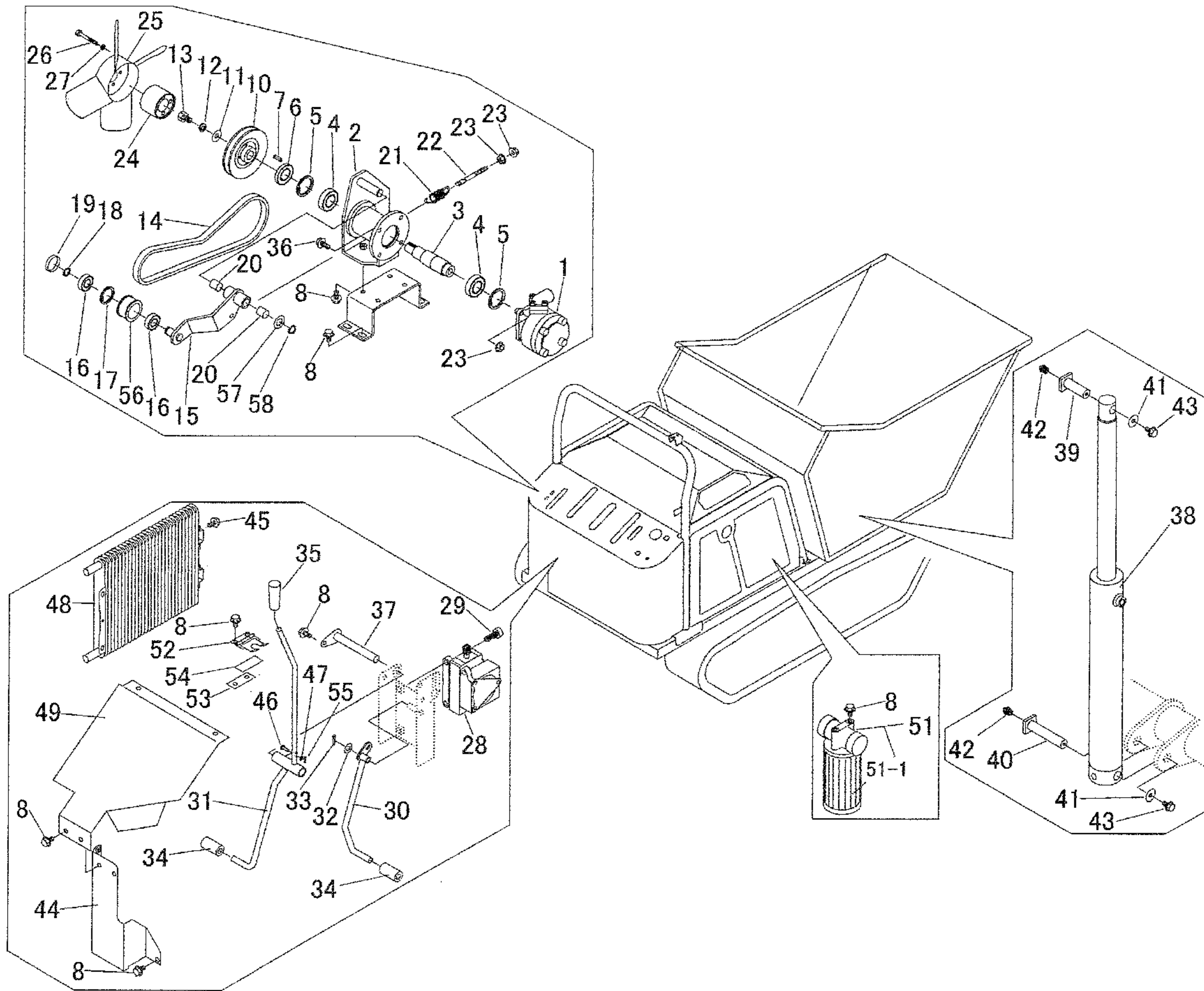


見出	部品番号	部品名称		個数	型 寸	互 換 性	適用号機	備 考
NO.	PART NO.	PART NAME	Q'ty	DESCRIPTION	R/P	FROM ~ UP TO SERIAL NO.	REMARKS	
S01	3570 500A 000	マークセット	MARK set	1				
3	3570 5005 000	マーク	MARK	1				
4	3677 5042 001	マーク	MARK	1				
5	3677 5043 001	マーク	MARK	1				
6	3570 5037 001	マーク	MARK	1				
7	3677 5046 001	マーク	MARK	1				
8	3677 5047 001	マーク	MARK	1				
9	3570 5012 000	マーク	MARK	1				
10	3570 5013 000	マーク	MARK	1				
11	3570 5014 000	マーク	MARK	1				
12	3570 5015 000	マーク	MARK	1				
13	3570 5016 000	マーク	MARK	1				
14	3570 5017 000	マーク	MARK	2				
15	3570 5019 000	マーク	MARK	1				
16	3570 5021 001	マーク	MARK	1				
17	5229 5026 000	マーク	MARK	4				
18	3550 6519 000	マーク	MARK	1				
19	3570 5039 000	マーク	MARK	1				
20	3570 5025 000	マーク	MARK	1				
21	5305 5321 000	マーク	MARK	1				
22	3570 5026 000	ハンシャキョウ	MARK	2				
23	3570 5028 002	マーク	MARK	1				
24	3531 5017 000	ハンシャキョウ	MARK	2				

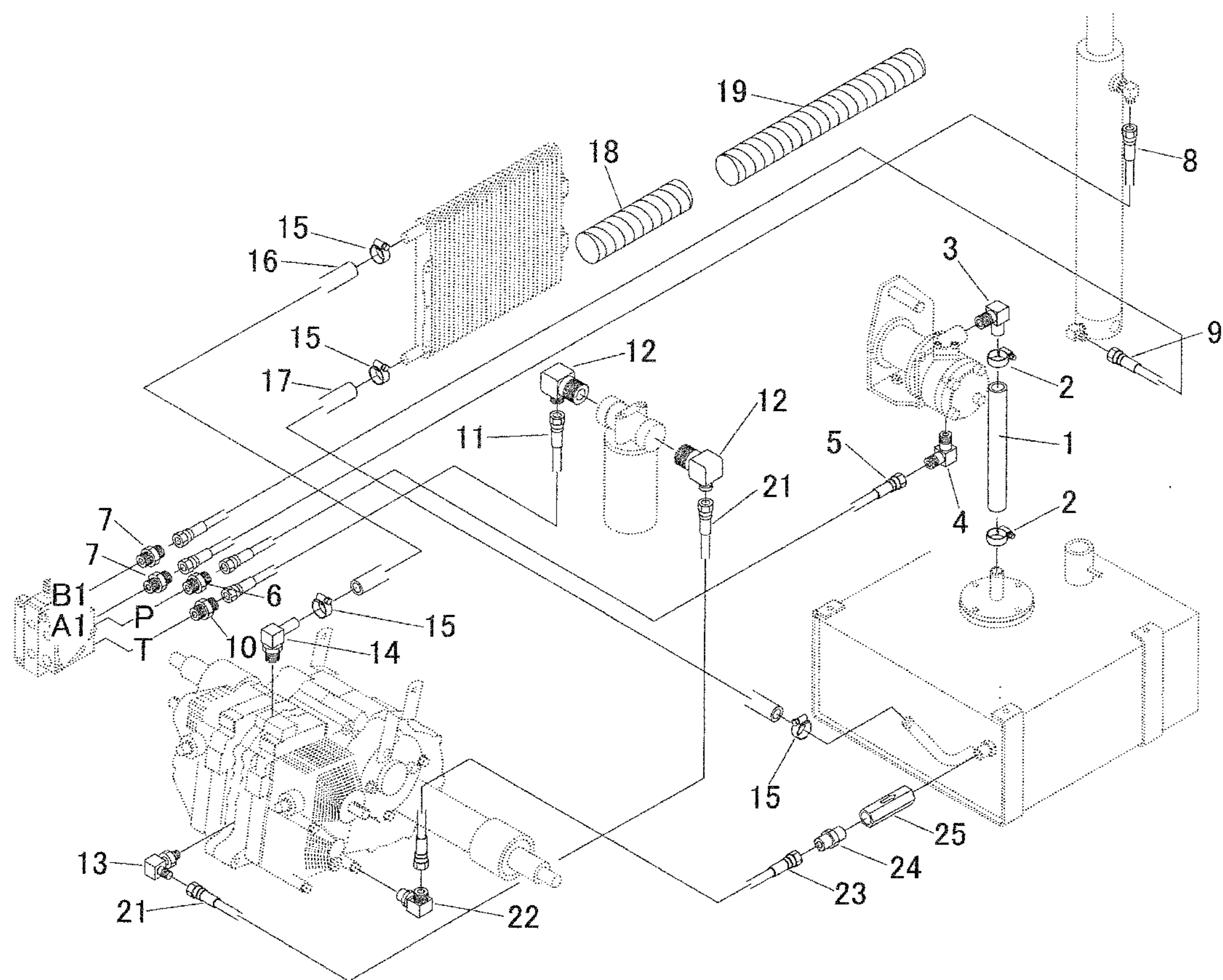
3570 610A HYDRAULIC SYSTEM



見出	部品番号	部品名称		個数	型 寸	互換性	適用号機	備 考
NO.	PART NO.	PART NAME		Q'ty	DESCRIPTION	R/P	FROM ~ UP TO SERIAL NO.	REMARKS
1	3570 6103 000	ポンプ	PUMP	1				
2	3570 6105 000	ブラケット	BRACKET	1				
3	3677 6303 000	シャフト	SHAFT	1				
4	0750 0060 052	ベアリング	BEARING	2	6005ZZ			
5	0741 0004 700	Cリング	RING	2	H47			
6	0840 1025 477	オイルシール	SEAL OIL	1	UE25×47×7			
7	0571 0005 020	キー	KEY	1	5×20			
8	K110 0108 016	Fボルト	BOLT	17	M8×16(4T)			
9	3570 6113 000	プレート	PLATE	1				
10	3570 6115 000	プーリ	PULLEY	1				
11	0350 0151 026	PW	WASHER,PLAIN	1	10×26×2.3			
12	A360 0101 002	SW	WASHER,SPRIN	4	M10			
13	A110 0110 016	ボルト	BOLT	1	M10×16			
14	0851 1600 035	Vベルト	V-BELT	1	SGLA35			
15	3570 6117 000	テンションアーム	TENSION ARM	1				
16	0750 0560 034	ベアリング	BEARING	2	6003DDU			
17	0741 0003 500	Cリング	RING,SNAP	1	H35			
18	0740 0001 700	Cリング	RING,SNAP	1	S17			
19	0834 0035 070	シールキャップ	CAP	1	35×7			
20	0796 0161 820	DUブツシュ	BUSHING	2	16×18×20			
21	3514 6124 000	スプリング	SPRING	1	#80			
22	3606 2015 000	テンションハリロッド	BOLT	1				
23	F301 0108 000	Fナット	NUT	6	M8			
24	3570 6121 000	ボス	BOSS	1				
25	3570 6123 000	ファン	FAN	1	1K123-74111			



見出	部品番号	部品名称		個数	型 寸	互換性	適用号機	備考
NO.	PART NO.	PART NAME		Q'ty	DESCRIPTION	R/P	FROM ~ UP TO SERIAL NO.	REMARKS
26	A100 0106 050	ボルト	BOLT	4	M6×50			
27	A360 0100 602	SW	WASHER	4	M6			
28	3570 6127 000	コントロールバルブ	VALVE	1	KVS-31-1			
29	A544 0710 030	キャップスクリュー	BOLT	3	M10×30			
30	3570 6131 000	レバー	LEVER	1				
31	3570 6135 000	レバー	LEVER	1				
32	0350 0141 022	PW	WASHER,PLAIN	1	10×22×1.6			
33	0520 0125 020	ワリピン	PIN,SPLIT	1	2.5×20			
34	3610 3005 000	ゴム	RUBBER	2				
35	0691 0010 253	グリップ	GRIP	1				
36	K710 0108 025	Fボルト	BOLT	4	M8×25(7T)			
37	3673 3021 000	ピン	PIN	1				
38	3677 6301 000	シリンダ	CYLINDER	1				
39	3677 6115 000	ピン	PIN	1				
40	3677 6118 000	ピン	PIN	1			~NO.7300069	
40	3677 6346 000	ピン	PIN	1		D	NO.7300070~	
41	0350 0160 828	PW	WASHER,PLAIN	2	8×28×3.0			
42	A652 0100 600	グリスニップル	NIPPLE GREAS	2	C-M6			
43	K710 0108 020	Fボルト	BOLT	4	M8×20(7T)			
44	3570 6141 000	プレート	PLATE	1				
45	K700 0106 012	Fボルト	BOLT	4	M6×12(7T)			
46	6120 4556 000	ピン	PIN	1				
47	0350 0130 510	PW	WASHER,PLAIN	1	5×10×1.0			
48	3667 6028 000	オイルクーラ	COOLER OIL	1	124100-1830			
49	3570 6155 000	プレート	PLATE	1				



見出	部品番号	部品名称		個数	型 寸	互換性	適用号機	備 考
NO.	PART NO.	PART NAME	Q'ty	DESCRIPTION	R/P	FROM ~ UP TO SERIAL NO.	REMARKS	
1	3570 6201 000	ホース	HOSE	1				
2	3640 6009 000	バンド	CLAMP	2				
3	3570 6203 000	アダプタ	ADAPTER	1				
4	3661 6122 000	エルボ	ADAPTER	1				
5	3661 6177 000	ホース	HOSE	1				
6	5116 6103 000	アダプタ	ADAPTER	1				
7	5108 4423 000	アダプタ	ADAPTER	2				
8	3570 6207 000	ホース	HOSE	1				
9	3570 6208 000	ホース	HOSE	1				
10	3655 5122 000	ストレート	ADAPTER	1				
11	3570 6217 000	ホース	HOSE	1				
12	3570 6218 000	アダプタ	ADAPTER	2				
13	3661 6137 000	サツキエルボ	ELBOW	1				
14	3676 6124 000	アダプタ	ADAPTER	1				
15	3308 2114 000	バンド	BAND	4	19-28			
16	3570 6211 000	ホース	HOSE	1				
17	3570 6212 000	ホース	HOSE	1				
18	3635 5023 000	プラー	CLAMP	1				
19	5108 4823 000	プラー	TUBE	1				
21	3570 6219 000	ホース	HOSE	1				
22	3673 6111 000	サツキエルボ	ADAPTER	1				
23	3570 6221 000	ホース	HOSE	1				
24	5116 6106 000	アダプタ	ADAPTER	1				
25	3570 6225 000	バルブ	VALVE	1				
26	3408 5106 000	プラー	TUBE	1				